

SM12

M12x1 Steckverbinder mit PVC-Kabel

- **geschirmte Ausführung**
- **Buchse gerade oder abgewinkelt**
- **4-, 5- oder 8-polig**
- **verschiedene Längen**
- **einseitig offene Kabelenden**
- **Aderquerschnitt: 0,34 / 0,25 mm²**
- **Temperaturbereich Gehäuse:
-25...+85 °C**



Beschreibung:

Die einseitig vorkonfektionierten Sensorleitungen SM12 bieten für alle Messgeräte mit M12x1-Stecker die entsprechende Verbindungslösung. Alle Kabel sind in geschirmter Ausführung und standardisiert in 2 m, 5 m und 10 m Kabellänge verfügbar.

Passend für die Messgeräte und Applikationen sind die PVC-Kabel 4-, 5-, oder 8-polig erhältlich.

Einsatzbereiche:

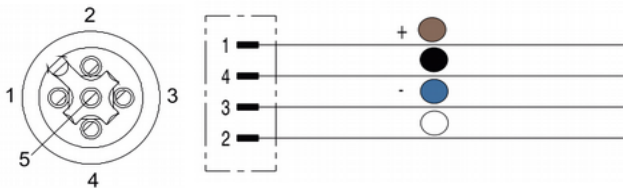
Die Kabel sind einsetzbar bei nahezu allen PKP-Gerätetypen mit M12x1-Stecker.

Technische Daten:

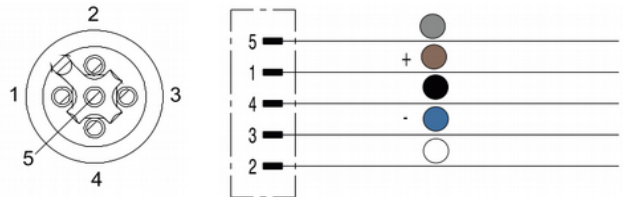
Kabelqualität:	PVC, schwarz, geschirmt
Bemessungsstrom:	4-, 5-polig: 4 A 8-polig: 2 A
Aderquerschnitt:	4-, 5-polig: 0,34 mm ² 8-polig: 0,25 mm ²
Kontaktfläche:	vergoldet
Temperaturbereich	-25...+85 °C
Gehäuse:	
Bemessungsspannung:	4-polig: 250 V 5-polig: 125 V 8-polig: 30 V
Schutzart:	IP67

Sensorleitungen / Buchsen

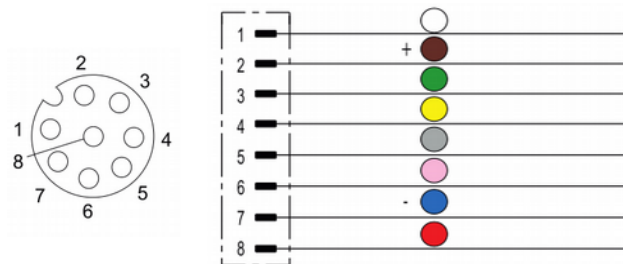
4-polig:



5-polig:



8-polig:



Typenschlüssel:

Bestellnummer:	SM12.	4.	2.	G.	0
M12x1-Steckverbinder mit PVC-Kabel					
Anzahl der Pole:	4 = 4-polig 5 = 5-polig 8 = 8-polig				
Kabellänge:	0 = ohne Kabel zum Selbstkonfektionieren 2 = 2 m PVC-Kabel (Standard) 5 = 5 m PVC-Kabel 10 = 10 m PVC-Kabel				
Bauform:	G = gerade W = gewinkelt				
Sonderheit:	0 = keine 9 = im Klartext angeben				

Abmessungen:

