

DS52

Low Cost Miniatur Strömungswächter nach dem Schwebekörperprinzip

- für niedrigviskose Flüssigkeiten
- Ausführung in Edelstahl 1.4571
- geringe Schalthysterese
- hohe Schaltgenauigkeit
- beliebige Einbaulage
- kleine Einbaumaße



Beschreibung:

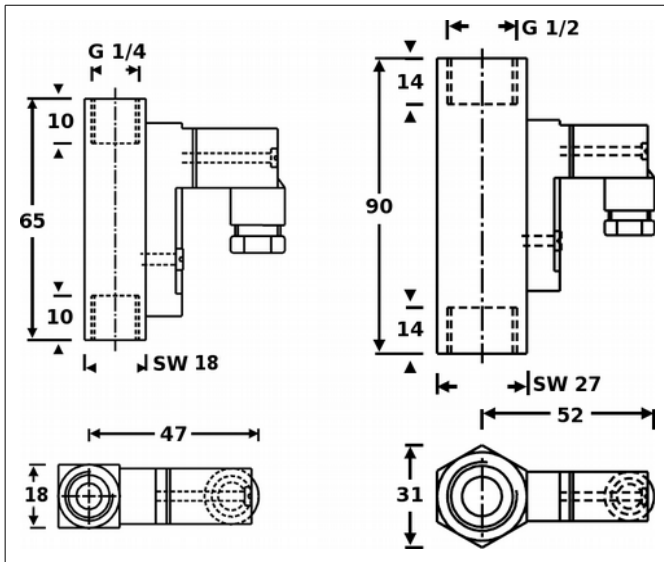
Die Strömungswächter der Typenreihe DS52 arbeiten nach einem modifizierten Schwebekörper-Messprinzip.

Der Schwebekörper wird mit einer Feder in einer zylindrischen Bohrung geführt. Das fließende Medium bewegt den Schwebekörper in Durchflussrichtung. Außerhalb des Gerätes ist ein Reedkontakt angebracht. Dieser Reedkontakt ist in einem stufenlos verstellbaren Gehäuse eingegossen und somit vor äußeren Einflüssen geschützt. Erreicht der Schwebekörper mit seinen integrierten Magneten die Position des Reedkontaktes, schließen sich die Kontaktzungen. Wird die Durchflussmenge größer, bewegt sich der Schwebekörper weiter (maximal bis zum Anschlag, der ein Überfahren des Schalterbereiches verhindert). Dadurch ist jederzeit ein bistabiles Schaltverhalten gegeben.

Vorteile:

Die Schwebekörper-Strömungswächter DS52 dienen zur Überwachung von niedrigviskosen flüssigen Medien, z. B. in Kühlsystemen, Laser- und Röhrenanlagen, Pumpenüberwachung, Kompressoren, Hochdruckreiniger etc.

Abmessungen:



Elektrischer Kontakt:

DS52.1 (G 1/4 Anschluss)

Schließer: 200 V / 1 A / 20 VA

DS52.2 (G 1/2 Anschluss)

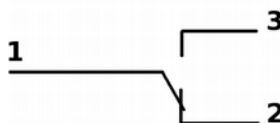
Schließer: 230 V / 3 A / 60 VA

Umschalter: 250 V / 1,5 A / 50 VA

Schließer



Umschalter



Typenschlüssel:

Bestellnummer: DS52. 2. W21. 1.

Low Cost Miniatur
Strömungswächter nach
dem Schwebkörperprinzip

Anschluss:

1 = Innengewinde G 1/4
2 = Innengewinde G 1/2

Messbereich:

nur DS52.1 (G 1/4-Anschluss, nur Schließkontakt):

W101 = 5...60 ml/min
W102A = 40...130 ml/min
W106 = 0,1...0,6 l/min
W11 = 0,2...1,2 l/min
W12 = 0,4...2 l/min
W13 = 0,5...3 l/min
W15 = 1,0...5 l/min

nur DS52.2 (G 1/2-Anschluss):

W206 = 0,2...0,6 l/min
W21 = 0,4...1,8 l/min
W23 = 0,8...3,2 l/min
W27 = 2...7 l/min
W213 = 3...13 l/min
W220 = 4...20 l/min
W230 = 8...30 l/min

Kontakt:

1 = Schließer
2 = Umschalter (nur für G 1/2)

Technische Daten:

Max. Druck: 350 bar

Druckverlust: DS52.1: 0,02...0,6 bar
DS52.2: 0,02...0,3 bar

Max. Temperatur: 100°C

Werkstoffe: Edelstahl 1.4571, Magnet: Ferrit

Elektr. Anschluss: Stecker nach DIN EN 175301-803

Messgenauigkeit: ± 10% vom Endwert