

DR20B

Schaufelrad Durchflusstransmitter

- für niedrigviskose Flüssigkeiten
- großer Messbereich
- hochwertige Lagerung
- hohe Genauigkeit
- weitestgehend temperaturunabhängig
- lineares Ausgangssignal
- kleine Einbaumaße
- Messbereiche: 2,5...50 l/min bis 35...580 l/min
- max. Temperatur: 100 °C, max. Druck: 10 bar



Beschreibung:

Die Durchflusstransmitter der Typenreihe DR20B arbeiten nach dem Schaufelradprinzip. Das Schaufelrad wird einseitig vom Medium angeströmt und in Rotation versetzt. Dadurch ergibt sich eine niedrige Ansprechempfindlichkeit verbunden mit einer hohen Messbereichsspanne von bis zu 1:20. Die Geräte sind in der Ausführung mit T-Stück für Nennweiten von DN 15 bis DN 50 lieferbar. Somit können Messbereiche von anfangs 2,5 l/min bis hin zu 580 l/min abgedeckt werden.

Eine Aufschweißversion kann prinzipiell für die unterschiedlichsten Rohrdurchmesser eingesetzt werden, das Ausgangssignal ist hierbei der Strömungsgeschwindigkeit proportional und deckt den Bereich 0,3 bis 5 m/s ab.

Einsatzbereiche:

Die Flügelrad Durchflussmesser vom Typ DR20B können zur Durchflussmessung aller niedrigviskosen Flüssigkeiten eingesetzt werden, welche die verwendeten Materialien nicht angreifen.

Durch die hochwertige Lagerung sind die Geräte zuverlässig einsetzbar.

Technische Daten:

Anschluss:	Aufschweißstutzen (Typ A) oder T-Stück mit R-Gewinde
Sensor:	Hall-Sensor / Magnet
Temperaturbereich:	
Sensor:	-40...+100 °C (130°C auf Anfrage)
Elektronik:	-10... +60 °C
max. Druck:	10 bar
Genauigkeit:	± 2% vom Endwert

Elektrische Daten:

Stromversorgung:	12...26 V _{DC} (Shunt Widerstand < 400 Ω) 15...26 V _{DC} (400 Ω > Shunt Widerstand < 500 Ω)
Ausgang:	Analogausgang 4...20 mA (3-Leiter Source)
Stromverbrauch:	50 mA max.
Elektr. Anschluss:	Kabel 3,0 m (4 x 0,14 LiYCY)
Schutzklasse:	IP65

Materialien:

Gehäuse:	Edelstahl 1.4571
Schaufelrad:	POM
Lager:	Saphir / Rubin
Achse:	Hartmetall
O-Ring:	FKM

Messbereiche:

DN	R	Messbereich l/min
15	1/2"	2,5...50
20	3/4"	5,5...92
25	1"	8...145
32	1 1/4"	14...240
40	1 1/2"	22...375
50	2"	35...580
A		0,3...5 m/s

Das Ausgangssignal kann werksseitig auf einen anderen Wert als den Messbereichsendwert eingestellt werden.
Bitte bei Bestellung angeben.

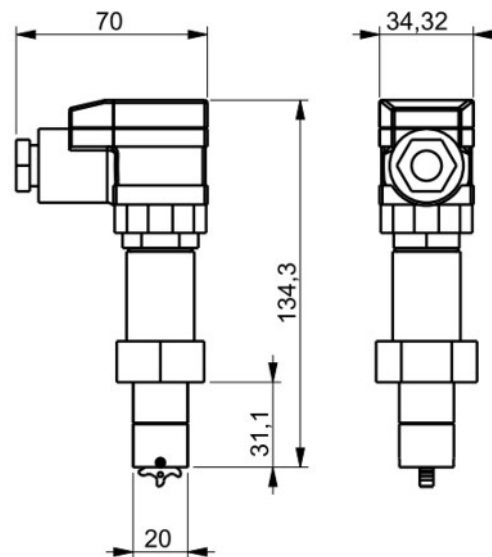
Typenschlüssel:

Bestellnummer:	DR20B.	15.	Axxx.	0
Schaufelrad Durchflusstransmitter				
Anschluss und Messbereich:				
15 = T-Stück, 1/2", 2,5...50 l/min				
20 = T-Stück, 3/4", 5,5...92 l/min				
25 = T-Stück, 1", 8...145 l/min				
32 = T-Stück, 1 1/4", 14...240 l/min				
40 = T-Stück, 1 1/2", 22...375 l/min				
50 = T-Stück, 2", 35...580 l/min				
A = Aufschweißversion für Strömungs- geschwindigkeiten von 0,3...5 m/s				
Ausgang:				
Axxx = 4...20 mA, xxx = Einstellung 20 mA				
Sonderheit:				
0 = ohne				
1 = bitte im Klartext angeben				

Für eine Anfrage bzw. Bestellung teilen Sie uns bitte noch folgende Angaben mit:

- Medienviskosität, falls abweichend von Wasser
- Druck und Temperatur
- Einbaulage und Durchflussrichtung

Abmessungen:



Nennweite	Länge A [mm]	Länge B [mm]
DN 15	80	43
DN 20	55	43
DN 25	58	51
DN 32	65	62
DN 40	67	68
DN 50	78	81