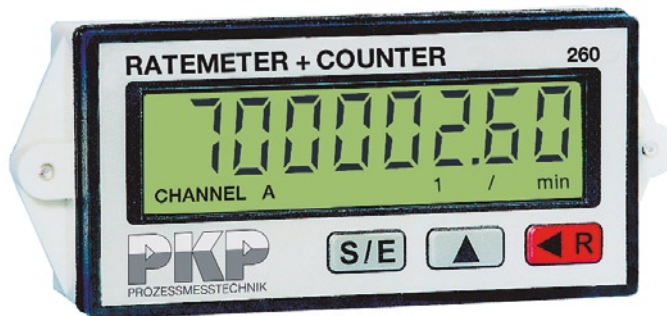


AZ260

Digitales Anzeigegerät für Impulseingänge

- kompakte Bauweise, 36 x 72 mm
- für alle Sensoren mit Impulsausgang
- 8-stellige LCD-Anzeige für Menge / Zeit und Gesamtmenge
- einfache Programmierung
- Batteriebetrieb und / oder 24 VDC



Beschreibung:

Das digitale Anzeigegerät Typ AZ260 dient zur Darstellung von Prozesssignalen aller Sensoren mit Impulsausgang. Das Gerät ist mikroprozessorgesteuert und somit frei programmierbar.

Durch Tastendruck kann von der Anzeige der Menge / Zeiteinheit auf die Gesamtmenge umgeschaltet werden. Die Eingabe von K-Faktoren und Skalierungsfaktoren ermöglichen die bequeme Anpassung des AZ260 an alle Sensorparameter.

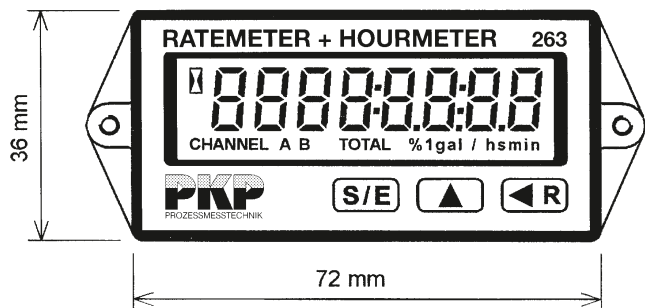
Die Geräte arbeiten netzunabhängig mittels einer Lithium-Batterie. Zusätzlich können sie extern über eine 24 VDC Versorgung betrieben werden. In diesem Fall wird automatisch die Hintergrundbeleuchtung zugeschaltet.

Einsatzbereiche:

Zur Anzeige von Durchflüssen, Geschwindigkeiten, Gesamt Mengen, Drehzahlen etc.

Abmessungen

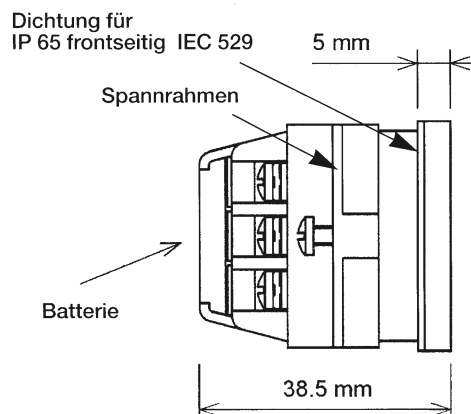
Gehäusemaße:	36 x 72 x 38,5 mm (HxBxT)
Schalttafelausschnitt:	33 x 68 mm (H x B)
Befestigung:	Spannrahmen, mögliche Schalttafelstärke 0,8...6 mm



Typenschlüssel

Bestellnummer **AZ. 260. A.**

Digitales Anzeigegerät für Impulseingänge



Elektrischer Anschluss

6 Schraubklemmenanschlüsse

1 = Reset	4 = Zähleringang A (Menge / Zeit)
2 = 24 VDC Eingang	5 = Zähleringang B (Total)
3 = Masse	6 = Programmiergang

Technische Daten

Anzeige:	8-stellige LCD, 11 mm Höhe
Tachometer:	Dezimalpunkt automatisch
Zähler:	Dezimalpunkt programmierbar
Genauigkeit:	programmierbar, 0,1 %, 1 %, 10 %, Auflösung entsprechend min. 4-, 3- oder 2 stellig
Spannungsversorgung:	interne Lithium-Batterie, 3,6V, 1,2 Ah, LCD-Hintergrundbeleuchtung nur mit externer Versorgung 19...30 VDC
Schutzart:	IP 65 frontseitig
Umgebungstemperatur:	-10...+50 °C (Betrieb) -20...+70 °C (Lagerung)

Eingänge:

Zähleringang A (Tachometer): Impulsform beliebig
max. Frequenz 10 kHz, max. Impulsdauer 50 µs, $L \leq 1$ VDC, $H \geq 5$ VDC

Zähleringang B (Zähler): Impulsform beliebig
bei Programmierung als HIGH-SPEED-Eingang:
max. Frequenz 10 kHz
min. Impulsdauer 50 µs
 $L \leq 1$ VDC, $H \geq 5$ VDC
bei Programmierung als LOW-SPEED-Eingang:
max. Frequenz 30 Hz
min. Impulsdauer 16 ms
 $L \leq 0$ VDC, $H \geq 5$ VDC
oder offen

Programmiergang:

Eingang offen:	Arbeitsmodus
Eingang auf Masse:	Programmiermodus